



**КОМИТЕТ ИМУЩЕСТВЕННЫХ ОТНОШЕНИЙ
АДМИНИСТРАЦИИ ПЕРМСКОГО МУНИЦИПАЛЬНОГО РАЙОНА**

РАСПОРЯЖЕНИЕ

23.06.2022

№ 2661

**Об установлении публичного
сервитута на часть земельных
участков**

В соответствии со ст. 23, гл. V.7 Земельного кодекса Российской Федерации, Федеральным законом от 25.10.2001 № 137-ФЗ «О введении в действие Земельного кодекса Российской Федерации», пп. 3.7.5 п. 3.7 разд. 3 Положения о комитете имущественных отношений администрации Пермского муниципального района, утвержденного решением Земского Собрания Пермского муниципального района Пермского края от 22.12.2016 № 178, на основании ходатайства открытого акционерного общества «Межрегиональная распределительная сетевая компания Урала» (ИНН 6671163413, ОГРН 1056604000970) (далее - ОАО «МРСК Урала») от 06.05.2022 №3914:

1. Установить в интересах ОАО «МРСК Урала» публичный сервитут общей площадью 23096 кв.м. на часть земельных участков:
 - с кадастровым номером 59:32:0100009:12768, расположенный по адресу: Пермский край, Пермский район, Юго-Камское с/п, п. Юго-Камский, ул. Сибирская, 63;
 - с кадастровым номером 59:32:0100009:12828, расположенный по адресу: Пермский край, Пермский район, Юго-Камское с/п, п. Юго-Камский;
 - с кадастровым номером 59:32:0100009:1553, расположенный по адресу: Пермский край, Пермский район, Юго-Камское с/п, п. Юго-Камский, ул. Кирова, 36;
 - с кадастровым номером 59:32:0100009:1634, расположенный по адресу: Пермский край, Пермский район, Юго-Камское с/п, п. Юго-Камский, ул. Ощепковых, 56;
 - с кадастровым номером 59:32:0100009:1650, расположенный по адресу: Пермский край, Пермский район, Юго-Камское с/п, п. Юго-Камский, ул. 40 лет Октября, 18;
 - с кадастровым номером 59:32:0100009:1901, расположенный по адресу: Пермский край, Пермский район, Юго-Камское с/п, п. Юго-Камский, ул. Южная, уч. 61;

- с кадастровым номером 59:32:0100009:4846, расположенный по адресу: Пермский край, Пермский район, Юго-Камское с/п, п. Юго-Камский, ул. Кирова, 38;

- с кадастровым номером 59:32:0100009:5001, расположенный по адресу: Пермский край, Пермский район, Юго-Камское с/п, п. Юго-Камский, ул. Ощепковых, 60;

- с кадастровым номером 59:32:0100009:5850, расположенный по адресу: Пермский край, Пермский район, Юго-Камское с/п, п. Юго-Камский, ул. Уральская, 51;

- с кадастровым номером 59:32:0100009:5887, расположенный по адресу: Пермский край, Пермский район, Юго-Камское с/п, п. Юго-Камский, ул. Южная, уч. 42;

- с кадастровым номером 59:32:0100009:6175, расположенный по адресу: Пермский край, Пермский район, Юго-Камское с/п, п. Юго-Камский, ул. Сибирская, 61;

- с кадастровым номером 59:32:0100009:11956, расположенный по адресу: Пермский край, Пермский район, Юго-Камское с/п, п. Юго-Камский, ул. Западная, 21;

- с кадастровым номером 59:32:0100009:1280, расположенный по адресу: Пермский край, Пермский район, Юго-Камское с/п, п. Юго-Камский, ул. Маяковского, 27;

- с кадастровым номером 59:32:0100009:1300, расположенный по адресу: Пермский край, Пермский район, Юго-Камское с/п, п. Юго-Камский, ул. Южная, уч. 31;

- с кадастровым номером 59:32:0100009:1309, расположенный по адресу: Пермский край, Пермский район, Юго-Камское с/п, п. Юго-Камский, ул. Южная, з/у 18;

- с кадастровым номером 59:32:0100009:13098, расположенный по адресу: Пермский край, Пермский район, Юго-Камское с/п, п. Юго-Камский, ул. Славянская, 11;

- с кадастровым номером 59:32:0100009:1330 расположенный по адресу: Пермский край, Пермский район, Юго-Камское с/п, п. Юго-Камский, ул. Базарная, 13;

- с кадастровым номером 59:32:0100009:13977, расположенный по адресу: Пермский край, Пермский район, Юго-Камское с/п, п. Юго-Камский, ул. Новая;

- с кадастровым номером 59:32:0100009:4419, расположенный по адресу: Пермский край, Пермский район, Юго-Камское с/п, п. Юго-Камский, ул. Новая, 10;

- с кадастровым номером 59:32:0100009:4980, расположенный по адресу: Пермский край, Пермский район, Юго-Камское с/п, п. Юго-Камский, ул. Ощепковых, 12;

- с кадастровым номером 59:32:0100009:5358, расположенный по адресу: Пермский край, Пермский район, Юго-Камское с/п, п. Юго-Камский, ул. Маяковского, 29;

- с кадастровым номером 59:32:0100009:5870, расположенный по адресу: Пермский край, Пермский район, Юго-Камское с/п, п. Юго-Камский, ул. Южная, уч. 4;

- с кадастровым номером 59:32:0100009:5877, расположенный по адресу: Пермский край, Пермский район, Юго-Камское с/п, п. Юго-Камский, ул. Южная, 19;

- с кадастровым номером 59:32:0100009:6488, расположенный по адресу: Пермский край, Пермский район, Юго-Камское с/п, п. Юго-Камский, ул. Новая, з/у 2.

Цель: Для размещения объекта электросетевого хозяйства «ВЛ-0,4 кВ от ТП-40119, ВЛ-0,4 кВ от ТП-40187».

Срок: 49 лет.

2. Утвердить границы публичного сервитута земельных участков, указанных в п. 1 настоящего распоряжения, согласно прилагаемой схеме расположения границ публичного сервитута.

3. Срок, в течение которого использование указанных в п. 1 настоящего распоряжения земельных участков в соответствии с их разрешенным использованием будет невозможно или существенно затруднено в связи с осуществлением сервитута – не установлен.

4. Порядок установления зон с особыми условиями использования территорий и содержание ограничений прав на земельные участки в границах таких зон установлен Постановлением Правительства РФ от 24.02.2009 № 160 «О порядке установления охранных зон объектов электросетевого хозяйства и особых условий использования земельных участков, расположенных в границах таких зон».

5. Плата за публичный сервитут не устанавливается в соответствии с ч. 4 ст. 3.6 Федерального закона от 25.10.2001 года № 137-ФЗ «О введении в действие Земельного кодекса Российской Федерации».

6. Комитету имущественных отношений администрации Пермского муниципального района в течение 5 рабочих дней со дня подписания настоящего распоряжения:

6.1. Направить настоящее распоряжение правообладателям земельных участков, указанных в п. 1 распоряжения;

6.2. Направить настоящее распоряжение в Управление Федеральной службы государственной регистрации, кадастра и картографии по Пермскому краю;

6.3. Направить настоящее распоряжение в ОАО «МРСК Урала», а также сведения о лицах, являющихся правообладателями земельных участков, сведения о лицах, подавших заявления об учете их прав (обременений прав) на земельные участки, способах связи с ними, копии документов, подтверждающих права указанных лиц на земельные участки;

6.4. Направить в администрацию Юго-Камского сельского поселения настоящее распоряжение для опубликования в порядке, установленном для официального опубликования (обнародования) муниципальных правовых актов уставом поселения.

7. Разместить настоящее распоряжение на сайте Пермского муниципального района www.permraion.ru.

8. Настоящее распоряжение вступает в силу со дня его подписания.

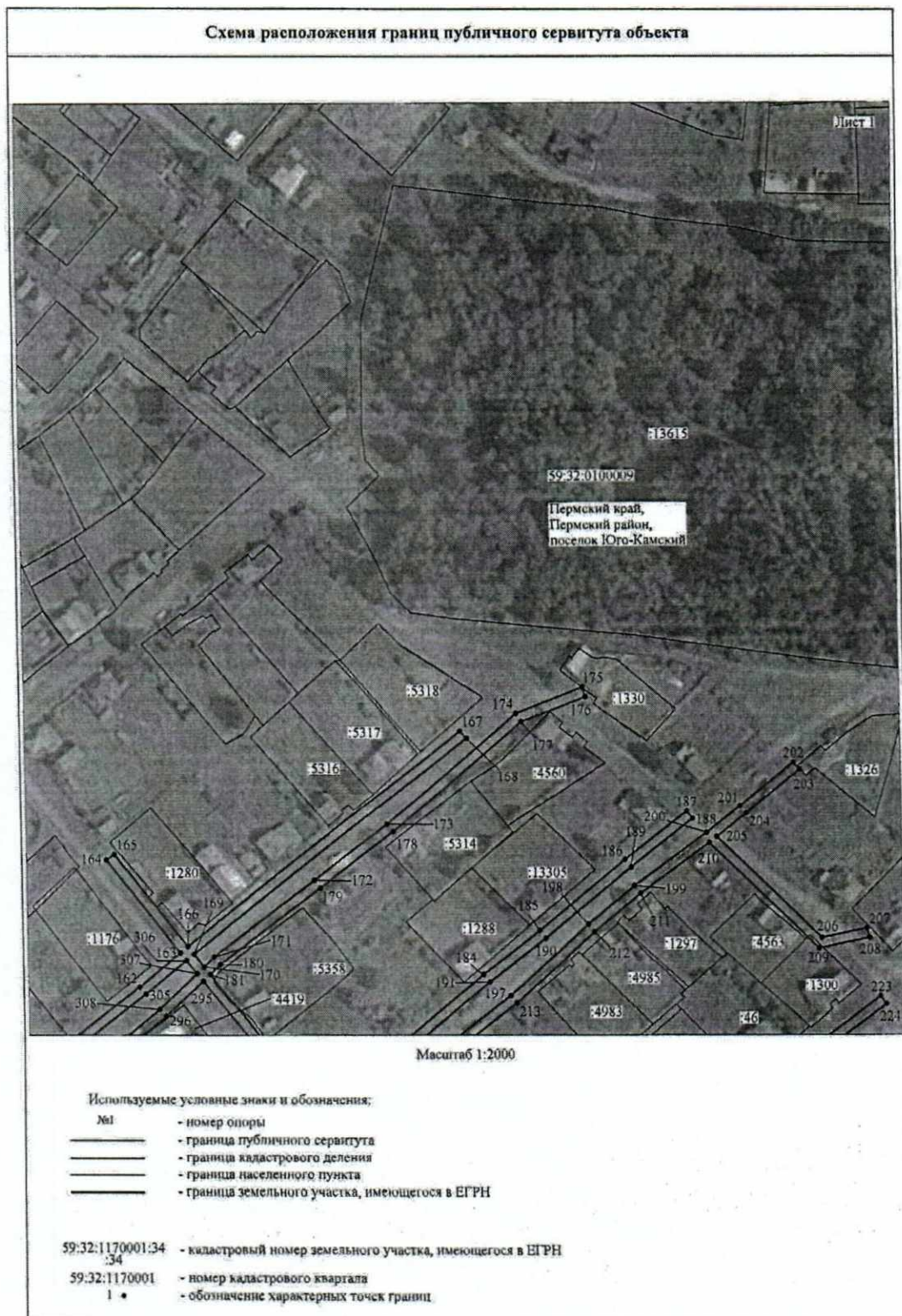
9. Контроль исполнения распоряжения оставляю за собой.

Председатель комитета

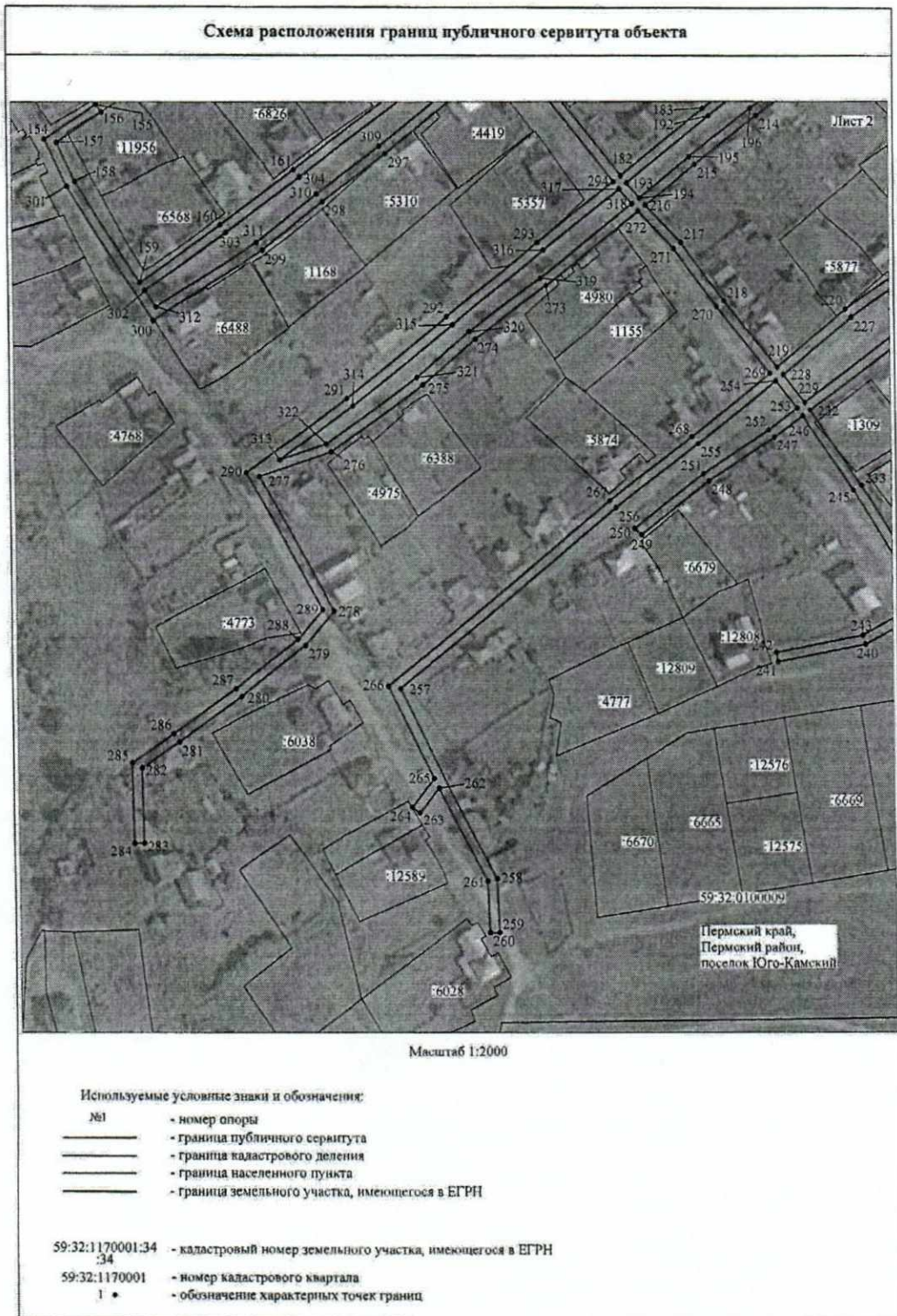
Д.В. Ракицкий



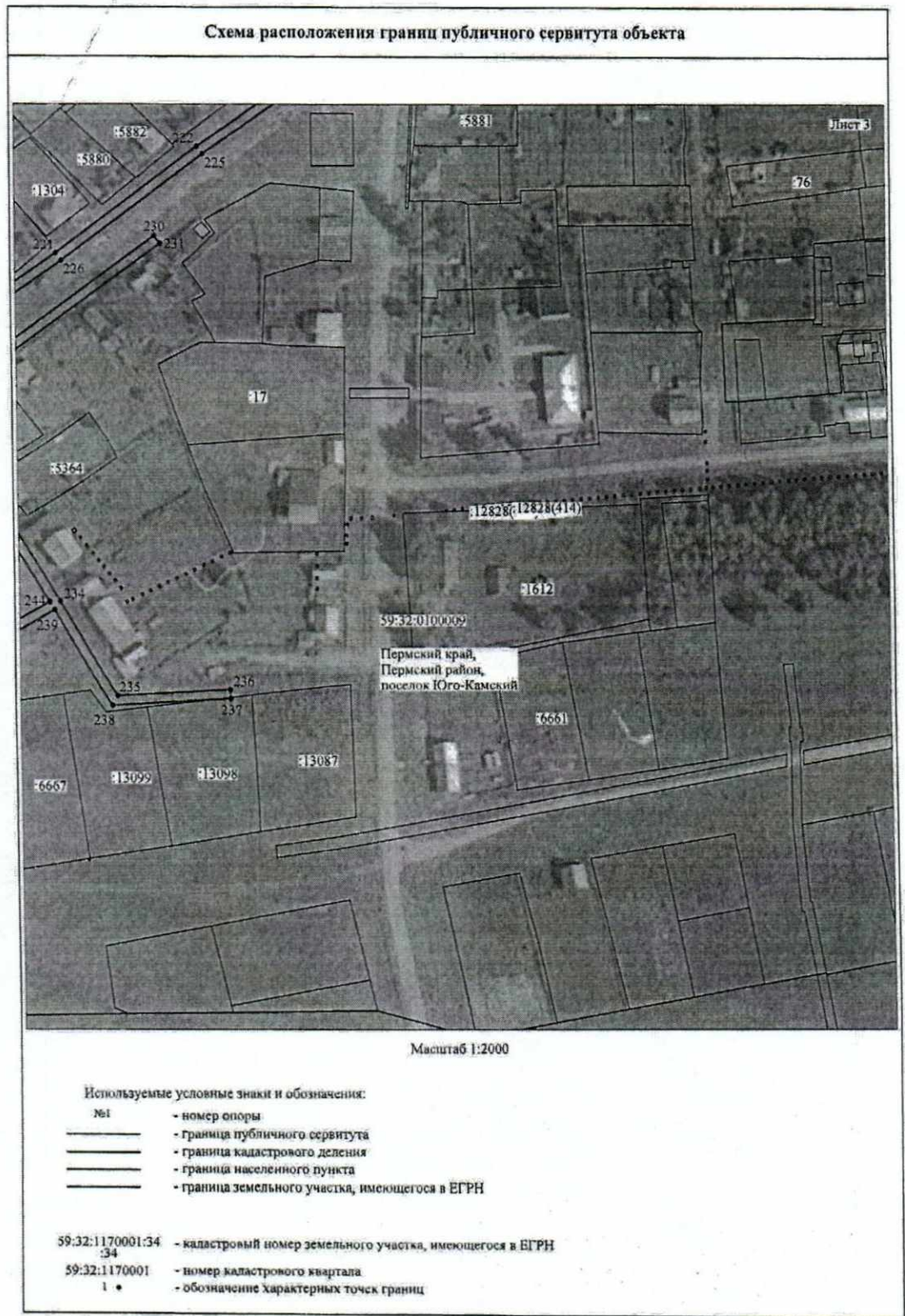
Приложение № 1
к распоряжению
комитета имущественных
отношений администрации
Пермского муниципального района
от 23.06.2022 № 2661



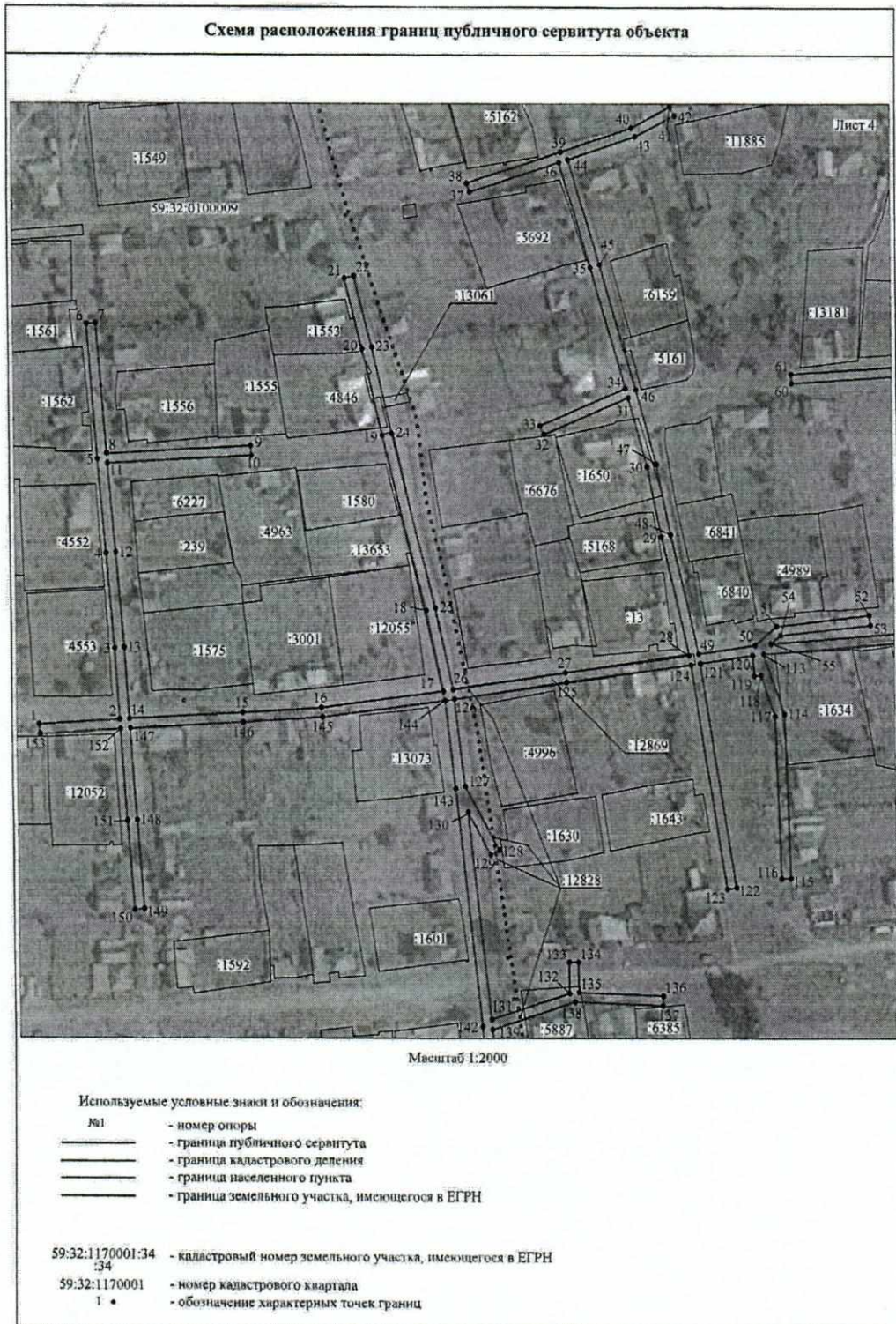
Приложение № 2
к распоряжению
комитета имущественных
отношений администрации
Пермского муниципального района
от 23.06.2022 № 2661



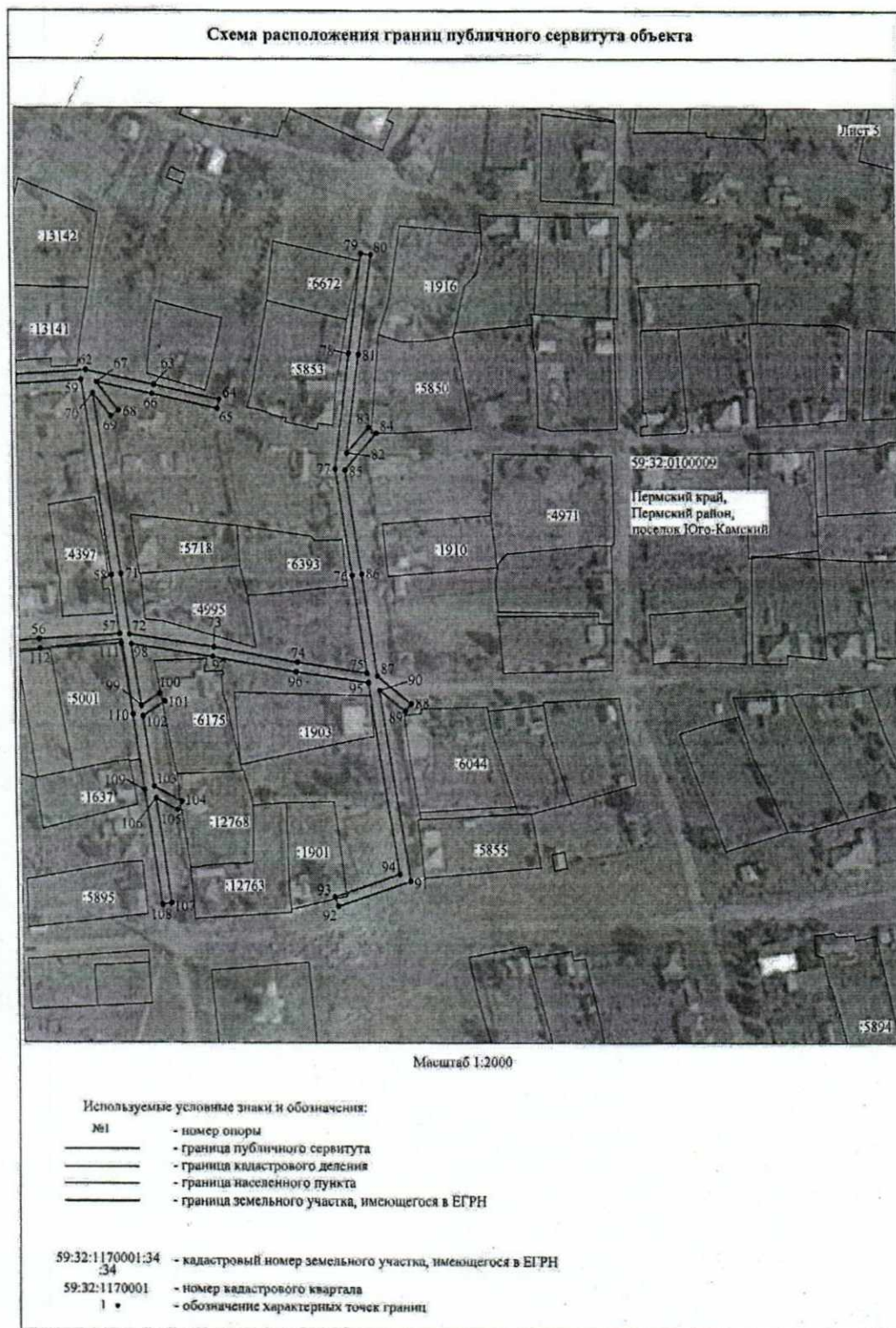
Приложение № 3
к распоряжению
комитета имущественных
отношений администрации
Пермского муниципального района
от 23.06.2022 № 2661



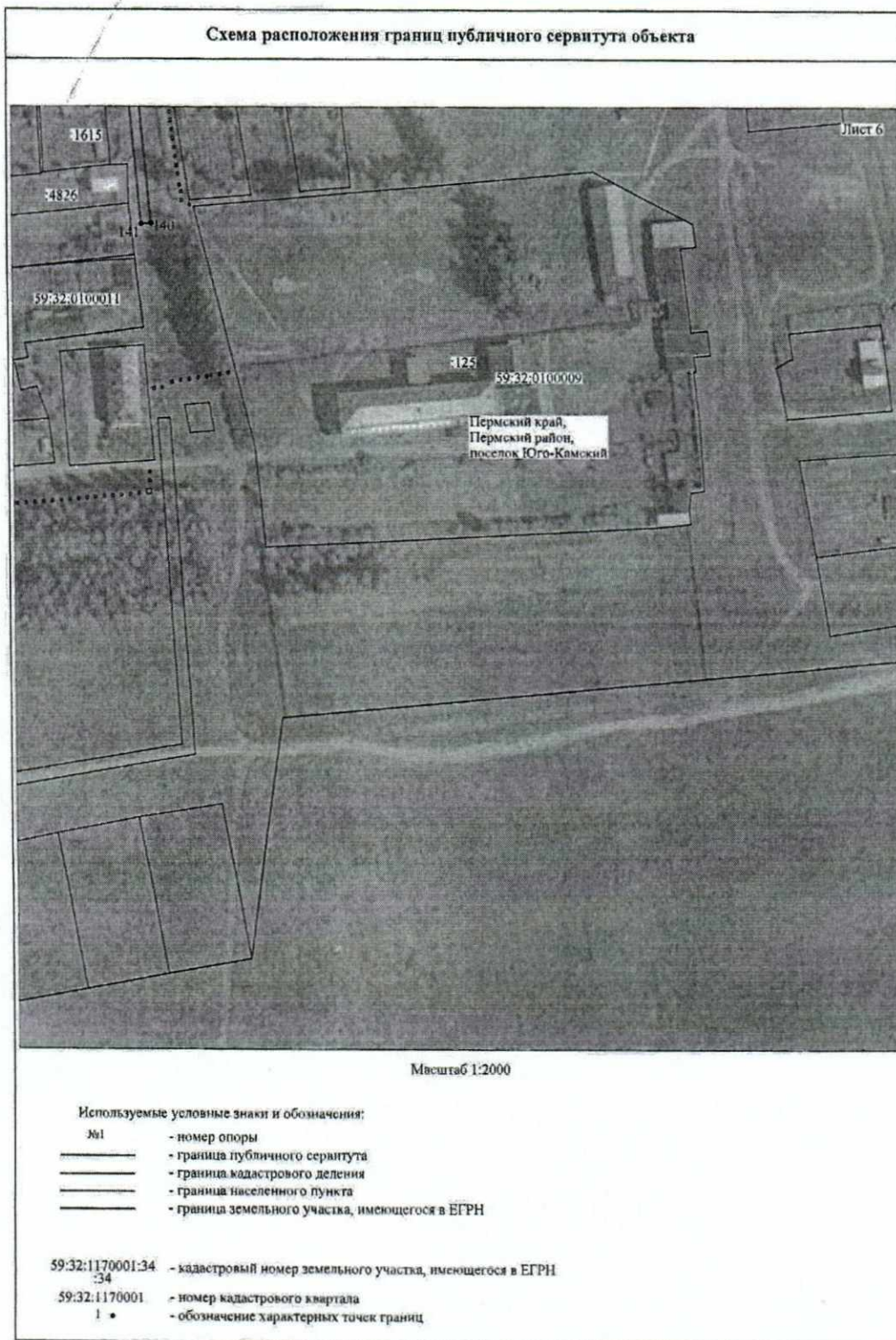
Приложение № 4
к распоряжению
комитета имущественных
отношений администрации
Пермского муниципального района
от 23.06.2022 № 2661



Приложение № 5
к распоряжению
комитета имущественных
отношений администрации
Пермского муниципального района
от 23.06.2022 № 2661



Приложение № 6
к распоряжению
комитета имущественных
отношений администрации
Пермского муниципального района
от 23.06.2022 № 2661



Приложение № 7
к распоряжению
комитета имущественных
отношений администрации
Пермского муниципального района
от 23.06.2022 № 2661

ОПИСАНИЕ МЕСТОПОЛОЖЕНИЯ ГРАНИЦ

Публичный сервитут для размещения объекта электросетевого хозяйства «ВЛ-0,4 КВ ОТ ТП-40119, ВЛ-0,4 КВ ОТ ТП-40187»

(наименование объекта, местоположение границ которого описано (далее - объект))

Раздел I

Сведения об объекте

Сведения об объекте		
№ п/п	Характеристики объекта	Описание характеристик
1	2	3
1	Местоположение объекта	Пермский край, Пермский район, поселок Юго-Камский
2	Площадь объекта +/- величина погрешности определения площади (Р+/- Дельта Р)	23096 кв.м ± 32 кв.м
3	Иные характеристики объекта	Публичный сервитут для размещения объекта электросетевого хозяйства «ВЛ-0,4 КВ ОТ ТП-40119, ВЛ-0,4 КВ ОТ ТП-40187» на срок 49 лет

Приложение № 8
к распоряжению
комитета имущественных
отношений администрации
Пермского муниципального района
от 23.06.2022 № 2661

Раздел 2

Сведения о местоположении границ объекта					
1. Система координат <u>МСК-59, зона 2</u>					
2. Сведения о характерных точках границ объекта					
Обозначение характерных точек границ	Координаты, м		Метод определения координат характерной точки	Средняя квадратическая погрешность положения характерной точки (М), м	Описание обозначени я точки на местности (при наличии)
	X	Y			
1	2	3	4	5	6
Зона(1)	-	-	-	-	-
1	483551.81	2192343.19	Метод спутниковых геодезических измерений (определений)	0.10	-
2	483553.95	2192376.86	Метод спутниковых геодезических измерений (определений)	0.10	-
3	483583.28	2192374.95	Метод спутниковых геодезических измерений (определений)	0.10	-
4	483623.70	2192371.92	Метод спутниковых геодезических измерений (определений)	0.10	-
5	483662.65	2192368.69	Метод спутниковых геодезических измерений (определений)	0.10	-
6	483720.34	2192364.61	Метод спутниковых геодезических измерений (определений)	0.10	-
7	483720.62	2192368.60	Метод спутниковых геодезических измерений (определений)	0.10	-
8	483664.91	2192372.54	Метод спутниковых геодезических измерений (определений)	0.10	-
9	483668.09	2192432.05	Метод спутниковых геодезических измерений (определений)	0.10	-
10	483664.10	2192432.26	Метод спутниковых геодезических измерений (определений)	0.10	-
11	483660.93	2192372.85	Метод спутниковых геодезических измерений (определений)	0.10	-
12	483624.02	2192375.90	Метод спутниковых геодезических измерений (определений)	0.10	-
13	483583.57	2192378.94	Метод спутниковых геодезических измерений (определений)	0.10	-
14	483554.19	2192380.85	Метод спутниковых геодезических измерений (определений)	0.10	-
15	483556.71	2192427.65	Метод спутниковых геодезических измерений (определений)	0.10	-
16	483558.76	2192459.96	Метод спутниковых геодезических измерений (определений)	0.10	-
17	483565.47	2192510.53	Метод спутниковых геодезических измерений (определений)	0.10	-
18	483598.88	2192503.60	Метод спутниковых геодезических измерений (определений)	0.10	-
19	483672.14	2192486.25	Метод спутниковых геодезических измерений (определений)	0.10	-
20	483709.14	2192478.44	Метод спутниковых геодезических измерений (определений)	0.10	-
21	483739.26	2192471.40	Метод спутниковых геодезических измерений (определений)	0.10	-
22	483740.16	2192475.31	Метод спутниковых геодезических измерений (определений)	0.10	-
23	483710.03	2192482.34	Метод спутниковых геодезических измерений (определений)	0.10	-
24	483673.04	2192490.15	Метод спутниковых геодезических измерений (определений)	0.10	-
25	483599.78	2192507.50	Метод спутниковых геодезических измерений (определений)	0.10	-

Приложение № 9
к распоряжению
комитета имущественных
отношений администрации
Пермского муниципального района
от 23.06.2022 № 2661

26	483566.03	2192514.50	Метод спутниковых геодезических измерений (определений)	0.10	-
27	483573.05	2192561.52	Метод спутниковых геодезических измерений (определений)	0.10	-
28	483580.09	2192613.67	Метод спутниковых геодезических измерений (определений)	0.10	-
29	483630.35	2192602.56	Метод спутниковых геодезических измерений (определений)	0.10	-
30	483659.32	2192596.86	Метод спутниковых геодезических измерений (определений)	0.10	-
31	483687.89	2192589.27	Метод спутниковых геодезических измерений (определений)	0.10	-
32	483672.44	2192553.69	Метод спутниковых геодезических измерений (определений)	0.10	-
33	483676.11	2192552.10	Метод спутниковых геодезических измерений (определений)	0.10	-
34	483691.79	2192588.21	Метод спутниковых геодезических измерений (определений)	0.10	-
35	483743.45	2192573.94	Метод спутниковых геодезических измерений (определений)	0.10	-
36	483787.66	2192561.01	Метод спутниковых геодезических измерений (определений)	0.10	-
37	483775.34	2192523.67	Метод спутниковых геодезических измерений (определений)	0.10	-
38	483779.15	2192522.42	Метод спутниковых геодезических измерений (определений)	0.10	-
39	483792.09	2192561.72	Метод спутниковых геодезических измерений (определений)	0.10	-
40	483802.25	2192591.51	Метод спутниковых геодезических измерений (определений)	0.10	-
41	483810.89	2192607.65	Метод спутниковых геодезических измерений (определений)	0.10	-
42	483807.36	2192609.54	Метод спутниковых геодезических измерений (определений)	0.10	-
43	483798.56	2192593.06	Метод спутниковых геодезических измерений (определений)	0.10	-
44	483788.93	2192564.81	Метод спутниковых геодезических измерений (определений)	0.10	-
45	483744.55	2192577.78	Метод спутниковых геодезических измерений (определений)	0.10	-
46	483691.19	2192592.53	Метод спутниковых геодезических измерений (определений)	0.10	-
47	483660.29	2192600.75	Метод спутниковых геодезических измерений (определений)	0.10	-
48	483631.19	2192606.47	Метод спутниковых геодезических измерений (определений)	0.10	-
49	483580.66	2192617.64	Метод спутниковых геодезических измерений (определений)	0.10	-
50	483584.22	2192641.54	Метод спутниковых геодезических измерений (определений)	0.10	-
51	483592.07	2192650.76	Метод спутниковых геодезических измерений (определений)	0.10	-
52	483596.39	2192689.67	Метод спутниковых геодезических измерений (определений)	0.10	-
53	483592.41	2192690.11	Метод спутниковых геодезических измерений (определений)	0.10	-
54	483588.24	2192652.42	Метод спутниковых геодезических измерений (определений)	0.10	-
55	483584.81	2192648.40	Метод спутниковых геодезических измерений (определений)	0.10	-
56	483589.41	2192707.98	Метод спутниковых геодезических измерений (определений)	0.10	-
57	483591.58	2192741.46	Метод спутниковых геодезических измерений (определений)	0.10	-
58	483616.57	2192738.40	Метод спутниковых геодезических измерений (определений)	0.10	-
59	483698.45	2192726.76	Метод спутниковых геодезических измерений (определений)	0.10	-

Приложение № 10
к распоряжению
комитета имущественных
отношений администрации
Пермского муниципального района
от 23.06.2022 № 2661

60	483693.96	2192658.19	Метод спутниковых геодезических измерений (определений)	0.10	-
61	483697.95	2192657.93	Метод спутниковых геодезических измерений (определений)	0.10	-
62	483702.58	2192728.61	Метод спутниковых геодезических измерений (определений)	0.10	-
63	483696.41	2192756.82	Метод спутниковых геодезических измерений (определений)	0.10	-
64	483690.05	2192783.78	Метод спутниковых геодезических измерений (определений)	0.10	-
65	483686.16	2192782.86	Метод спутниковых геодезических измерений (определений)	0.10	-
66	483692.51	2192755.95	Метод спутниковых геодезических измерений (определений)	0.10	-
67	483697.48	2192733.21	Метод спутниковых геодезических измерений (определений)	0.10	-
68	483685.27	2192742.13	Метод спутниковых геодезических измерений (определений)	0.10	-
69	483682.91	2192738.90	Метод спутниковых геодезических измерений (определений)	0.10	-
70	483692.90	2192731.60	Метод спутниковых геодезических измерений (определений)	0.10	-
71	483617.11	2192742.36	Метод спутниковых геодезических измерений (определений)	0.10	-
72	483591.47	2192745.50	Метод спутниковых геодезических измерений (определений)	0.10	-
73	483586.07	2192780.32	Метод спутниковых геодезических измерений (определений)	0.10	-
74	483579.68	2192814.62	Метод спутниковых геодезических измерений (определений)	0.10	-
75	483575.31	2192843.13	Метод спутниковых геодезических измерений (определений)	0.10	-
76	483616.38	2192837.59	Метод спутниковых геодезических измерений (определений)	0.10	-
77	483660.58	2192831.04	Метод спутниковых геодезических измерений (определений)	0.10	-
78	483709.52	2192837.25	Метод спутниковых геодезических измерений (определений)	0.10	-
79	483751.08	2192842.84	Метод спутниковых геодезических измерений (определений)	0.10	-
80	483750.55	2192846.80	Метод спутниковых геодезических измерений (определений)	0.10	-
81	483709.01	2192841.22	Метод спутниковых геодезических измерений (определений)	0.10	-
82	483667.11	2192835.88	Метод спутниковых геодезических измерений (определений)	0.10	-
83	483677.99	2192845.09	Метод спутниковых геодезических измерений (определений)	0.10	-
84	483675.41	2192848.13	Метод спутниковых геодезических измерений (определений)	0.10	-
85	483660.06	2192835.16	Метод спутниковых геодезических измерений (определений)	0.10	-
86	483616.96	2192841.55	Метод спутниковых геодезических измерений (определений)	0.10	-
87	483573.98	2192847.35	Метод спутниковых геодезических измерений (определений)	0.10	-
88	483562.58	2192861.19	Метод спутниковых геодезических измерений (определений)	0.10	-
89	483559.49	2192858.65	Метод спутниковых геодезических измерений (определений)	0.10	-
90	483568.08	2192848.22	Метод спутниковых геодезических измерений (определений)	0.10	-
91	483489.10	2192859.90	Метод спутниковых геодезических измерений (определений)	0.10	-
92	483478.83	2192829.97	Метод спутниковых геодезических измерений (определений)	0.10	-
93	483482.61	2192828.67	Метод спутниковых геодезических измерений (определений)	0.10	-

Приложение № 11
к распоряжению
комитета имущественных
отношений администрации
Пермского муниципального района
от 23.06.2022 № 2661

94	483491.80	2192855.45	Метод спутниковых геодезических измерений (определений)	0.10	-
95	483571.18	2192843.71	Метод спутниковых геодезических измерений (определений)	0.10	-
96	483575.74	2192813.98	Метод спутниковых геодезических измерений (определений)	0.10	-
97	483582.12	2192779.68	Метод спутниковых геодезических измерений (определений)	0.10	-
98	483587.33	2192746.10	Метод спутниковых геодезических измерений (определений)	0.10	-
99	483561.86	2192750.08	Метод спутниковых геодезических измерений (определений)	0.10	-
100	483566.94	2192757.65	Метод спутниковых геодезических измерений (определений)	0.10	-
101	483563.62	2192759.88	Метод спутниковых геодезических измерений (определений)	0.10	-
102	483557.49	2192750.75	Метод спутниковых геодезических измерений (определений)	0.10	-
103	483528.05	2192755.04	Метод спутниковых геодезических измерений (определений)	0.10	-
104	483521.75	2192766.50	Метод спутниковых геодезических измерений (определений)	0.10	-
105	483518.24	2192764.57	Метод спутниковых геодезических измерений (определений)	0.10	-
106	483523.11	2192755.73	Метод спутниковых геодезических измерений (определений)	0.10	-
107	483480.07	2192761.65	Метод спутниковых геодезических измерений (определений)	0.10	-
108	483479.52	2192757.69	Метод спутниковых геодезических измерений (определений)	0.10	-
109	483526.49	2192751.22	Метод спутниковых геодезических измерений (определений)	0.10	-
110	483558.15	2192746.61	Метод спутниковых геодезических измерений (определений)	0.10	-
111	483587.61	2192742.00	Метод спутниковых геодезических измерений (определений)	0.10	-
112	483585.41	2192708.27	Метод спутниковых геодезических измерений (определений)	0.10	-
113	483580.53	2192645.13	Метод спутниковых геодезических измерений (определений)	0.10	-
114	483555.57	2192653.81	Метод спутниковых геодезических измерений (определений)	0.10	-
115	483488.50	2192655.56	Метод спутниковых геодезических измерений (определений)	0.10	-
116	483488.39	2192651.56	Метод спутниковых геодезических измерений (определений)	0.10	-
117	483554.86	2192649.81	Метод спутниковых геодезических измерений (определений)	0.10	-
118	483571.76	2192643.94	Метод спутниковых геодезических измерений (определений)	0.10	-
119	483571.55	2192641.09	Метод спутниковых геодезических измерений (определений)	0.10	-
120	483580.02	2192640.55	Метод спутниковых геодезических измерений (определений)	0.10	-
121	483576.72	2192618.37	Метод спутниковых геодезических измерений (определений)	0.10	-
122	483484.59	2192632.63	Метод спутниковых геодезических измерений (определений)	0.10	-
123	483483.98	2192628.68	Метод спутниковых геодезических измерений (определений)	0.10	-
124	483576.16	2192614.41	Метод спутниковых геодезических измерений (определений)	0.10	-
125	483569.09	2192562.09	Метод спутниковых геодезических измерений (определений)	0.10	-
126	483562.08	2192515.12	Метод спутниковых геодезических измерений (определений)	0.10	-
127	483525.91	2192519.11	Метод спутниковых геодезических измерений (определений)	0.10	-

Приложение № 12
к распоряжению
комитета имущественных
отношений администрации
Пермского муниципального района
от 23.06.2022 № 2661

128	483500.03	2192532.80	Метод спутниковых геодезических измерений (определений)	0.10	-
129	483498.16	2192529.25	Метод спутниковых геодезических измерений (определений)	0.10	-
130	483515.33	2192520.18	Метод спутниковых геодезических измерений (определений)	0.10	-
131	483429.39	2192528.90	Метод спутниковых геодезических измерений (определений)	0.10	-
132	483439.96	2192561.65	Метод спутниковых геодезических измерений (определений)	0.10	-
133	483452.84	2192561.63	Метод спутниковых геодезических измерений (определений)	0.10	-
134	483452.86	2192565.63	Метод спутниковых геодезических измерений (определений)	0.10	-
135	483440.41	2192565.65	Метод спутниковых геодезических измерений (определений)	0.10	-
136	483438.90	2192601.10	Метод спутниковых геодезических измерений (определений)	0.10	-
137	483434.90	2192600.93	Метод спутниковых геодезических измерений (определений)	0.10	-
138	483436.49	2192563.94	Метод спутниковых геодезических измерений (определений)	0.10	-
139	483425.31	2192529.31	Метод спутниковых геодезических измерений (определений)	0.10	-
140	483374.79	2192534.17	Метод спутниковых геодезических измерений (определений)	0.10	-
141	483374.41	2192530.19	Метод спутниковых геодезических измерений (определений)	0.10	-
142	483426.53	2192525.17	Метод спутниковых геодезических измерений (определений)	0.10	-
143	483525.10	2192515.17	Метод спутниковых геодезических измерений (определений)	0.10	-
144	483561.52	2192511.15	Метод спутниковых геодезических измерений (определений)	0.10	-
145	483554.79	2192460.42	Метод спутниковых геодезических измерений (определений)	0.10	-
146	483552.72	2192427.88	Метод спутниковых геодезических измерений (определений)	0.10	-
147	483550.19	2192381.10	Метод спутниковых геодезических измерений (определений)	0.10	-
148	483512.11	2192383.43	Метод спутниковых геодезических измерений (определений)	0.10	-
149	483475.48	2192386.15	Метод спутниковых геодезических измерений (определений)	0.10	-
150	483475.18	2192382.15	Метод спутниковых геодезических измерений (определений)	0.10	-
151	483511.82	2192379.44	Метод спутниковых геодезических измерений (определений)	0.10	-
152	483549.96	2192377.11	Метод спутниковых геодезических измерений (определений)	0.10	-
153	483547.82	2192343.44	Метод спутниковых геодезических измерений (определений)	0.10	-
1	483551.81	2192343.19	Метод спутниковых геодезических измерений (определений)	0.10	-
Зона1(2)	-	-	-	-	-
154	483395.65	2191752.05	Метод спутниковых геодезических измерений (определений)	0.10	-
155	483410.69	2191773.90	Метод спутниковых геодезических измерений (определений)	0.10	-
156	483407.36	2191776.11	Метод спутниковых геодезических измерений (определений)	0.10	-
157	483394.26	2191757.11	Метод спутниковых геодезических измерений (определений)	0.10	-
158	483378.05	2191764.69	Метод спутниковых геодезических измерений (определений)	0.10	-
159	483335.72	2191791.34	Метод спутниковых геодезических измерений (определений)	0.10	-
160	483359.97	2191824.89	Метод спутниковых геодезических измерений	0.10	-

Приложение № 13
к распоряжению
комитета имущественных
отношений администрации
Пермского муниципального района
от 23.06.2022 № 2661

			(определений)		
161	483383.09	2191855.28	Метод спутниковых геодезических измерений (определений)	0.10	-
162	483432.14	2191918.07	Метод спутниковых геодезических измерений (определений)	0.10	-
163	483446.33	2191935.23	Метод спутниковых геодезических измерений (определений)	0.10	-
164	483484.39	2191905.04	Метод спутниковых геодезических измерений (определений)	0.10	-
165	483486.59	2191908.40	Метод спутниковых геодезических измерений (определений)	0.10	-
166	483448.84	2191938.35	Метод спутниковых геодезических измерений (определений)	0.10	-
167	483538.67	2192052.47	Метод спутниковых геодезических измерений (определений)	0.10	-
168	483535.72	2192055.19	Метод спутниковых геодезических измерений (определений)	0.10	-
169	483445.70	2191940.82	Метод спутниковых геодезических измерений (определений)	0.10	-
170	483440.47	2191944.88	Метод спутниковых геодезических измерений (определений)	0.10	-
171	483444.56	2191949.15	Метод спутниковых геодезических измерений (определений)	0.10	-
172	483475.81	2191990.96	Метод спутниковых геодезических измерений (определений)	0.10	-
173	483499.09	2192021.41	Метод спутниковых геодезических измерений (определений)	0.10	-
174	483548.93	2192075.88	Метод спутниковых геодезических измерений (определений)	0.10	-
175	483556.34	2192104.19	Метод спутниковых геодезических измерений (определений)	0.10	-
176	483552.46	2192105.36	Метод спутниковых геодезических измерений (определений)	0.10	-
177	483542.44	2192077.95	Метод спутниковых геодезических измерений (определений)	0.10	-
178	483496.02	2192023.97	Метод спутниковых геодезических измерений (определений)	0.10	-
179	483472.62	2191993.38	Метод спутниковых геодезических измерений (определений)	0.10	-
180	483441.44	2191951.65	Метод спутниковых геодезических измерений (определений)	0.10	-
181	483437.30	2191947.35	Метод спутниковых геодезических измерений (определений)	0.10	-
182	483380.33	2191991.80	Метод спутниковых геодезических измерений (определений)	0.10	-
183	483408.72	2192026.61	Метод спутниковых геодезических измерений (определений)	0.10	-
184	483436.99	2192060.49	Метод спутниковых геодезических измерений (определений)	0.10	-
185	483454.86	2192084.36	Метод спутниковых геодезических измерений (определений)	0.10	-
186	483483.96	2192120.83	Метод спутниковых геодезических измерений (определений)	0.10	-
187	483504.18	2192147.03	Метод спутниковых геодезических измерений (определений)	0.10	-
188	483501.02	2192149.47	Метод спутниковых геодезических измерений (определений)	0.10	-
189	483480.81	2192123.29	Метод спутниковых геодезических измерений (определений)	0.10	-
190	483451.67	2192086.78	Метод спутниковых геодезических измерений (определений)	0.10	-
191	483433.88	2192063.01	Метод спутниковых геодезических измерений (определений)	0.10	-
192	483405.64	2192029.16	Метод спутниковых геодезических измерений (определений)	0.10	-
193	483377.22	2191994.32	Метод спутниковых геодезических измерений (определений)	0.10	-
194	483370.87	2191999.63	Метод спутниковых геодезических измерений	0.10	-

Приложение № 14
к распоряжению
комитета имущественных
отношений администрации
Пермского муниципального района
от 23.06.2022 № 2661

			(определений)		
195	483388.11	2192020.56	Метод спутниковых геодезических измерений (определений)	0.10	-
196	483408.86	2192046.72	Метод спутниковых геодезических измерений (определений)	0.10	-
197	483428.04	2192071.68	Метод спутниковых геодезических измерений (определений)	0.10	-
198	483457.41	2192104.89	Метод спутниковых геодезических измерений (определений)	0.10	-
199	483473.19	2192124.63	Метод спутниковых геодезических измерений (определений)	0.10	-
200	483495.10	2192155.34	Метод спутниковых геодезических измерений (определений)	0.10	-
201	483506.45	2192169.73	Метод спутниковых геодезических измерений (определений)	0.10	-
202	483525.12	2192192.37	Метод спутниковых геодезических измерений (определений)	0.10	-
203	483522.08	2192194.95	Метод спутниковых геодезических измерений (определений)	0.10	-
204	483503.35	2192172.27	Метод спутниковых геодезических измерений (определений)	0.10	-
205	483493.35	2192159.58	Метод спутниковых геодезических измерений (определений)	0.10	-
206	483451.71	2192203.25	Метод спутниковых геодезических измерений (определений)	0.10	-
207	483455.50	2192222.23	Метод спутниковых геодезических измерений (определений)	0.10	-
208	483451.62	2192223.30	Метод спутниковых геодезических измерений (определений)	0.10	-
209	483447.38	2192202.02	Метод спутниковых геодезических измерений (определений)	0.10	-
210	483490.91	2192156.35	Метод спутниковых геодезических измерений (определений)	0.10	-
211	483470.03	2192127.09	Метод спутниковых геодезических измерений (определений)	0.10	-
212	483454.32	2192107.43	Метод спутниковых геодезических измерений (определений)	0.10	-
213	483424.91	2192074.17	Метод спутниковых геодезических измерений (определений)	0.10	-
214	483405.72	2192049.19	Метод спутниковых геодезических измерений (определений)	0.10	-
215	483384.99	2192023.06	Метод спутниковых геодезических измерений (определений)	0.10	-
216	483367.82	2192002.22	Метод спутниковых геодезических измерений (определений)	0.10	-
217	483352.22	2192016.90	Метод спутниковых геодезических измерений (определений)	0.10	-
218	483327.75	2192034.86	Метод спутниковых геодезических измерений (определений)	0.10	-
219	483300.73	2192057.04	Метод спутниковых геодезических измерений (определений)	0.10	-
220	483324.12	2192086.07	Метод спутниковых геодезических измерений (определений)	0.10	-
221	483349.01	2192121.33	Метод спутниковых геодезических измерений (определений)	0.10	-
222	483393.68	2192180.82	Метод спутниковых геодезических измерений (определений)	0.10	-
223	483427.37	2192227.49	Метод спутниковых геодезических измерений (определений)	0.10	-
224	483424.15	2192229.85	Метод спутниковых геодезических измерений (определений)	0.10	-
225	483390.45	2192183.18	Метод спутниковых геодезических измерений (определений)	0.10	-
226	483345.76	2192123.65	Метод спутниковых геодезических измерений (определений)	0.10	-
227	483320.97	2192088.53	Метод спутниковых геодезических измерений (определений)	0.10	-
228	483297.61	2192059.54	Метод спутниковых геодезических измерений	0.10	-

Приложение № 15
к распоряжению
комитета имущественных
отношений администрации
Пермского муниципального района
от 23.06.2022 № 2661

			(определений)		
229	483286.03	2192068.55	Метод спутниковых геодезических измерений (определений)	0.10	-
230	483356.14	2192162.72	Метод спутниковых геодезических измерений (определений)	0.10	-
231	483352.97	2192165.16	Метод спутниковых геодезических измерений (определений)	0.10	-
232	483282.76	2192070.86	Метод спутниковых геодезических измерений (определений)	0.10	-
233	483249.49	2192091.94	Метод спутниковых геодезических измерений (определений)	0.10	-
234	483201.14	2192121.20	Метод спутниковых геодезических измерений (определений)	0.10	-
235	483161.21	2192144.95	Метод спутниковых геодезических измерений (определений)	0.10	-
236	483163.91	2192192.05	Метод спутниковых геодезических измерений (определений)	0.10	-
237	483159.91	2192192.19	Метод спутниковых геодезических измерений (определений)	0.10	-
238	483157.09	2192142.74	Метод спутниковых геодезических измерений (определений)	0.10	-
239	483197.41	2192118.77	Метод спутниковых геодезических измерений (определений)	0.10	-
240	483183.03	2192092.90	Метод спутниковых геодезических измерений (определений)	0.10	-
241	483175.58	2192056.05	Метод спутниковых геодезических измерений (определений)	0.10	-
242	483179.55	2192055.36	Метод спутниковых геодезических измерений (определений)	0.10	-
243	483186.89	2192091.81	Метод спутниковых геодезических измерений (определений)	0.10	-
244	483200.84	2192116.71	Метод спутниковых геодезических измерений (определений)	0.10	-
245	483247.40	2192088.53	Метод спутниковых геодезических измерений (определений)	0.10	-
246	483280.33	2192067.67	Метод спутниковых геодезических измерений (определений)	0.10	-
247	483270.85	2192055.53	Метод спутниковых геодезических измерений (определений)	0.10	-
248	483251.47	2192027.70	Метод спутниковых геодезических измерений (определений)	0.10	-
249	483228.62	2191998.99	Метод спутниковых геодезических измерений (определений)	0.10	-
250	483231.39	2191996.13	Метод спутниковых геодезических измерений (определений)	0.10	-
251	483254.71	2192025.36	Метод спутниковых геодезических измерений (определений)	0.10	-
252	483274.10	2192053.19	Метод спутниковых геодезических измерений (определений)	0.10	-
253	483283.61	2192065.37	Метод спутниковых геодезических измерений (определений)	0.10	-
254	483295.09	2192056.43	Метод спутниковых геодезических измерений (определений)	0.10	-
255	483267.93	2192023.17	Метод спутниковых геодезических измерений (определений)	0.10	-
256	483239.94	2191988.23	Метод спутниковых геодезических измерений (определений)	0.10	-
257	483164.40	2191897.01	Метод спутниковых геодезических измерений (определений)	0.10	-
258	483085.00	2191936.23	Метод спутниковых геодезических измерений (определений)	0.10	-
259	483062.55	2191936.92	Метод спутниковых геодезических измерений (определений)	0.10	-
260	483062.55	2191932.93	Метод спутниковых геодезических измерений (определений)	0.10	-
261	483084.05	2191932.25	Метод спутниковых геодезических измерений (определений)	0.10	-
262	483123.79	2191912.55	Метод спутниковых геодезических измерений	0.10	-

Приложение № 16
к распоряжению
комитета имущественных
отношений администрации
Пермского муниципального района
от 23.06.2022 № 2661

			(определений)		
263	483113.29	2191904.42	Метод спутниковых геодезических измерений (определений)	0.10	-
264	483115.80	2191901.32	Метод спутниковых геодезических измерений (определений)	0.10	-
265	483127.78	2191910.58	Метод спутниковых геодезических измерений (определений)	0.10	-
266	483165.46	2191892.03	Метод спутниковых геодезических измерений (определений)	0.10	-
267	483243.03	2191985.70	Метод спутниковых геодезических измерений (определений)	0.10	-
268	483271.05	2192020.66	Метод спутниковых геодезических измерений (определений)	0.10	-
269	483298.21	2192053.93	Метод спутниковых геодезических измерений (определений)	0.10	-
270	483325.34	2192031.67	Метод спутниковых геодезических измерений (определений)	0.10	-
271	483349.59	2192013.90	Метод спутниковых геодезических измерений (определений)	0.10	-
272	483365.30	2191999.11	Метод спутниковых геодезических измерений (определений)	0.10	-
273	483334.27	2191959.83	Метод спутниковых геодезических измерений (определений)	0.10	-
274	483312.17	2191929.80	Метод спутниковых геодезических измерений (определений)	0.10	-
275	483293.50	2191907.69	Метод спутниковых геодезических измерений (определений)	0.10	-
276	483264.52	2191869.50	Метод спутниковых геодезических измерений (определений)	0.10	-
277	483253.66	2191839.87	Метод спутниковых геодезических измерений (определений)	0.10	-
278	483197.30	2191870.04	Метод спутниковых геодезических измерений (определений)	0.10	-
279	483182.76	2191857.87	Метод спутниковых геодезических измерений (определений)	0.10	-
280	483161.14	2191831.50	Метод спутниковых геодезических измерений (определений)	0.10	-
281	483142.69	2191805.48	Метод спутниковых геодезических измерений (определений)	0.10	-
282	483132.06	2191789.81	Метод спутниковых геодезических измерений (определений)	0.10	-
283	483100.43	2191790.45	Метод спутниковых геодезических измерений (определений)	0.10	-
284	483100.36	2191786.45	Метод спутниковых геодезических измерений (определений)	0.10	-
285	483134.16	2191785.75	Метод спутниковых геодезических измерений (определений)	0.10	-
286	483145.99	2191803.21	Метод спутниковых геодезических измерений (определений)	0.10	-
287	483164.36	2191829.13	Метод спутниковых геодезических измерений (определений)	0.10	-
288	483185.47	2191854.92	Метод спутниковых геодезических измерений (определений)	0.10	-
289	483197.81	2191865.23	Метод спутниковых геодезических измерений (определений)	0.10	-
290	483255.30	2191834.40	Метод спутниковых геодезических измерений (определений)	0.10	-
291	483287.94	2191876.24	Метод спутниковых геодезических измерений (определений)	0.10	-
292	483321.24	2191917.97	Метод спутниковых геодезических измерений (определений)	0.10	-
293	483352.37	2191956.37	Метод спутниковых геодезических измерений (определений)	0.10	-
294	483377.83	2191988.68	Метод спутниковых геодезических измерений (определений)	0.10	-
295	483434.51	2191944.45	Метод спутниковых геодезических измерений (определений)	0.10	-
296	483419.55	2191928.90	Метод спутниковых геодезических измерений	0.10	-

Приложение № 17
к распоряжению
комитета имущественных
отношений администрации
Пермского муниципального района
от 23.06.2022 № 2661

			(определений)		
297	483389.62	2191893.20	Метод спутниковых геодезических измерений (определений)	0.10	-
298	483369.57	2191867.00	Метод спутниковых геодезических измерений (определений)	0.10	-
299	483349.36	2191842.13	Метод спутниковых геодезических измерений (определений)	0.10	-
300	483319.67	2191796.61	Метод спутниковых геодезических измерений (определений)	0.10	-
301	483376.03	2191761.23	Метод спутниковых геодезических измерений (определений)	0.10	-
154	483395.65	2191752.05	Метод спутниковых геодезических измерений (определений)	0.10	-
-	-	-	-	-	-
302	483332.33	2191793.42	Метод спутниковых геодезических измерений (определений)	0.10	-
303	483356.77	2191827.29	Метод спутниковых геодезических измерений (определений)	0.10	-
304	483379.92	2191857.73	Метод спутниковых геодезических измерений (определений)	0.10	-
305	483429.01	2191920.56	Метод спутниковых геодезических измерений (определений)	0.10	-
306	483443.19	2191937.71	Метод спутниковых геодезических измерений (определений)	0.10	-
307	483437.68	2191941.98	Метод спутниковых геодезических измерений (определений)	0.10	-
308	483422.48	2191926.19	Метод спутниковых геодезических измерений (определений)	0.10	-
309	483392.71	2191890.66	Метод спутниковых геодезических измерений (определений)	0.10	-
310	483372.73	2191864.55	Метод спутниковых геодезических измерений (определений)	0.10	-
311	483352.65	2191839.85	Метод спутниковых геодезических измерений (определений)	0.10	-
312	483325.27	2191797.87	Метод спутниковых геодезических измерений (определений)	0.10	-
302	483332.33	2191793.42	Метод спутниковых геодезических измерений (определений)	0.10	-
-	-	-	-	-	-
313	483261.00	2191848.27	Метод спутниковых геодезических измерений (определений)	0.10	-
314	483284.81	2191878.73	Метод спутниковых геодезических измерений (определений)	0.10	-
315	483318.12	2191920.47	Метод спутниковых геодезических измерений (определений)	0.10	-
316	483349.25	2191958.88	Метод спутниковых геодезических измерений (определений)	0.10	-
317	483374.72	2191991.20	Метод спутниковых геодезических измерений (определений)	0.10	-
318	483368.36	2191996.52	Метод спутниковых геодезических измерений (определений)	0.10	-
319	483337.47	2191957.43	Метод спутниковых геодезических измерений (определений)	0.10	-
320	483315.27	2191927.27	Метод спутниковых геодезических измерений (определений)	0.10	-
321	483296.65	2191905.23	Метод спутниковых геодезических измерений (определений)	0.10	-
322	483268.07	2191867.53	Метод спутниковых геодезических измерений (определений)	0.10	-
313	483261.00	2191848.27	Метод спутниковых геодезических измерений (определений)	0.10	-
3. Сведения о характерных точках части (частей) границы объекта					
Обозначение характерных точек части границы	Координаты, м		Метод определения координат характерной точки	Средняя квадратическая погрешность положения	Описание обозначения точки на местности
	X	Y			

Приложение № 18
к распоряжению
комитета имущественных
отношений администрации
Пермского муниципального района
от 23.06.2022 № 2661

				характерной точки (М), м	(при наличии)
1	2	3	4	5	6
-	-	-	-	-	-